

# CONSTI YHTIÖT OYJ

## VARSINAINEN YHTIÖKOKOUS

6.4.2016

Toimitusjohtaja Marko Holopainen



# SISÄLTÖ

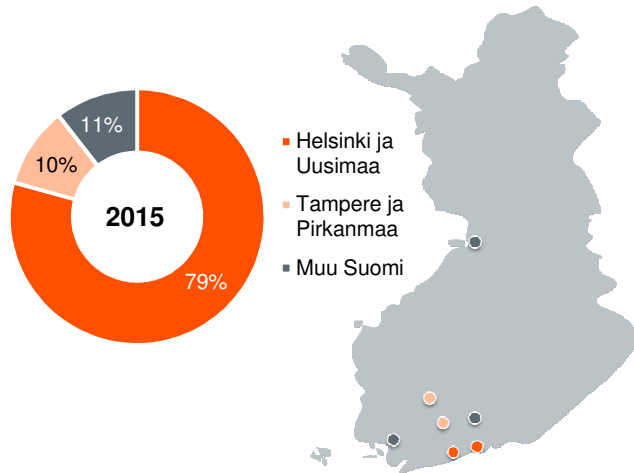
- **Consti lyhyesti**
- **Constin vuosi 2015**
- **Markkinanäkymät ja ohjeistus vuodelle 2016**

# Consti on yksi Suomen johtavia korjausrakentamiseen ja taloteknisiin palveluihin keskittyneitä yhtiöitä

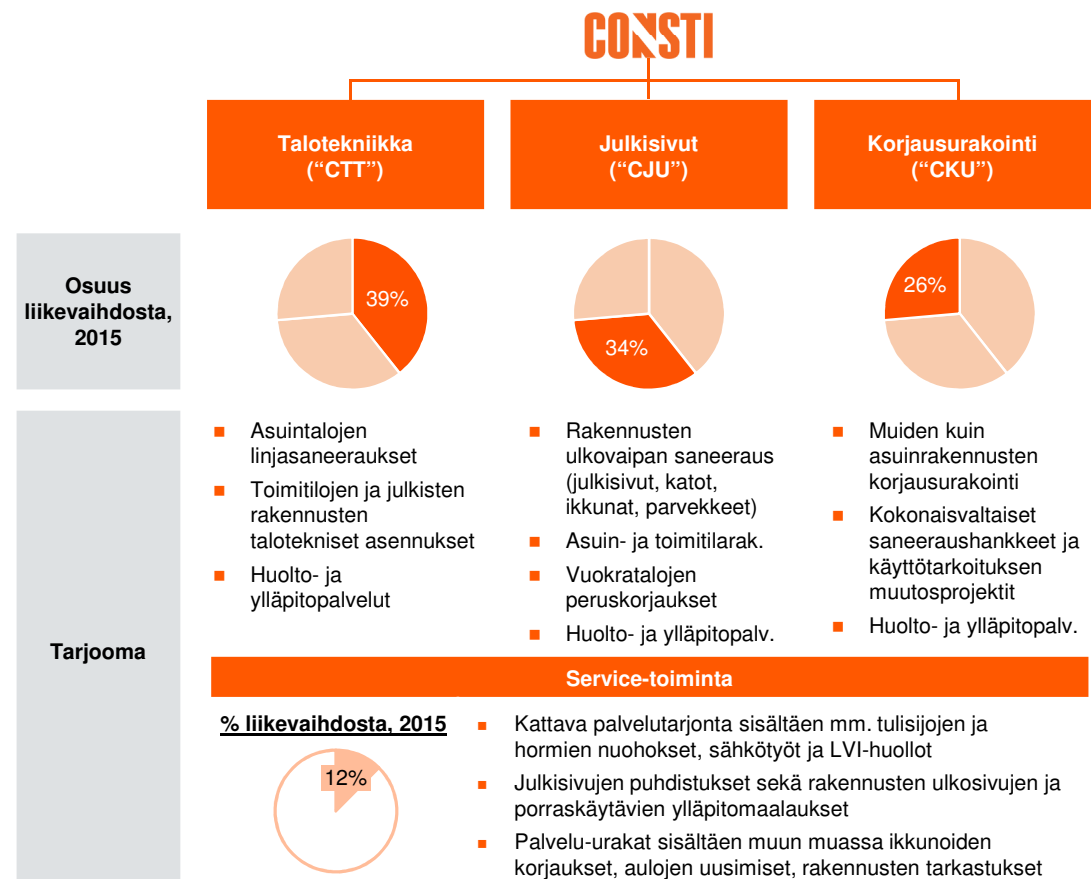
## Consti lyhyesti

- Yksi Suomen johtavia korjausrakentamiseen ja taloteknisiin palveluihin keskittyneitä yhtiöitä. Yhtiö on perustettu vuonna 2008
- Tarjoaa kattavasti talotekniikan, linjasaneerauksen, korjausrakoinnin, julkisivusaneerauksen sekä muiden vaativien rakennuskohteiden korjausrakentamisen palveluita ja teknisiä palveluita
- Liiketoiminta vahvasti keskittynyt Suomen kasvukeskuksiin, erityisesti Helsinkiin ja Uudenmaan alueelle
- Pääkonttori Helsingissä, työllistää noin 900 korjausrakentamisen ammattilaista

## Liikevaihto maantieteellisesti, 2015

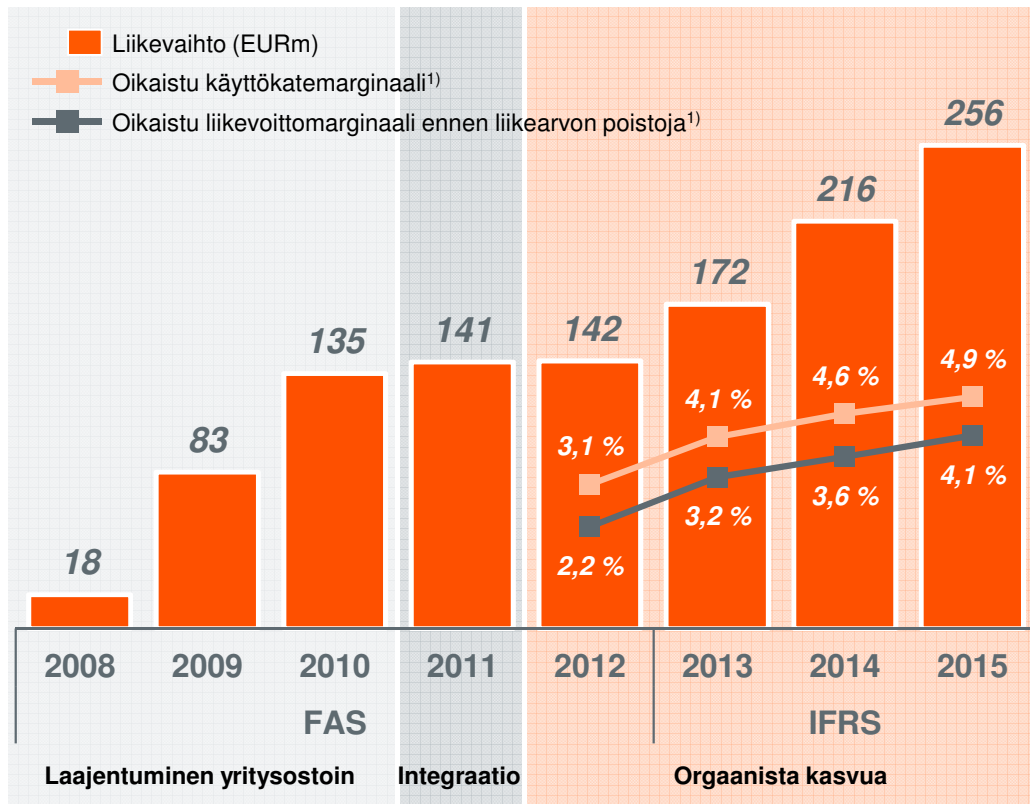


## Constin liiketoiminta-alueet



# Vahvaa orgaanista kasvua vakiintuneella toimintamallilla voimakkaan yritysostokauden jälkeen

Constin kolme kehitysvaihetta vuoden 2008 perustamisesta lähtien



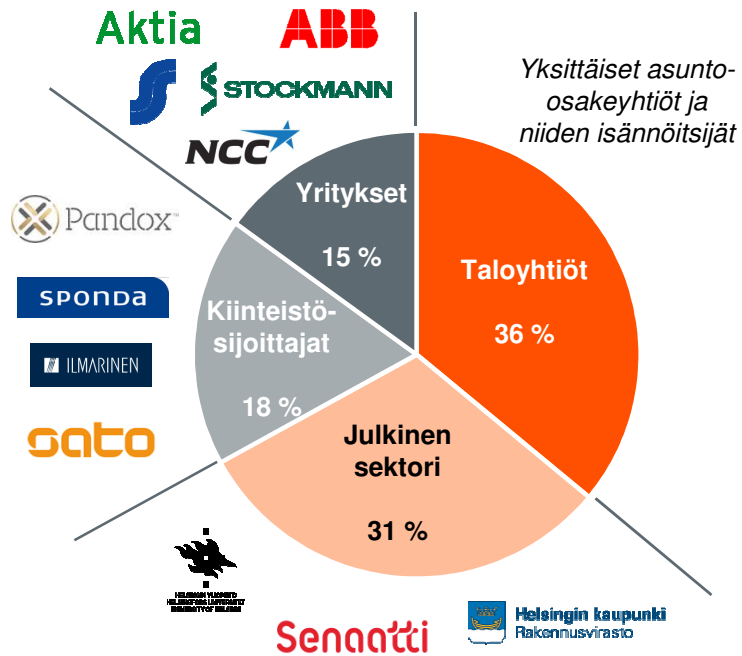
Toimenpiteet kannattavan kasvun taustalla

- ✓ Ostettujen yritysten onnistunut integrointi
- ✓ Selkeät strategiset painopistealueet
- ✓ Liiketoiminta-alueiden uudelleenorganisointi ja osaamisen keskittäminen
- ✓ Toimintamallien ja järjestelmien yhtenäistäminen
- ✓ Järjestelmällinen riskienhallinta
- ✓ Onnistunut projektienhallinta
- ✓ Onnistunut kustannustenhallinta

1) Oikaistut luvut ennen kertaluonteisia eriä. Kertaluonteiset erät sisältävät (i) rakennejärjestelyjen ja listautumisen suunnittelun ja listautumisen toteutuksen sekä (ii) konsernin siirtymisen IFRS-standardien käyttöön

# Monipuolinen asiakaskunta ja vahvat näytöt vaativien projektien toteutuksesta

Monipuolinen asiakaskunta (% liikevaihdosta, 2015)



Yhdenkään yksittäisen asiakkaan osuus ei vastannut yli 10 prosenttia Constin liikevaihdosta vuonna 2015

Valikoituja referenssikohteita

### As Oy Risto Rytin tie 28 (2014)

- 53 asuntoa
- Linjasaneeraus
- Palkinto "Vuoden paras putkiremontti"



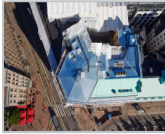
### As Oy Vihtilä (2013)

- 105 asuntoa
- Laaja LVI-järjestelmien uusiminen



### Oy Kaisaniemenkatu 1 (2015)

- Kattava katto- ja julkisivujen kunnostus sekä pihakansien korjaus



### Scandic Park (2015)

- 365 hotellihuonetta
- Hotellihuoneiden, aulan sekä ravintolan uusiminen



### Ostoskeskus Puuvilla (2014)

- 40,000 m<sup>2</sup>
- LVI-järjestelmien asennus



### Stora Enso pääkonttori (2013)

- Kattava peruskorjaus ja energia- tehokkuuden parantaminen

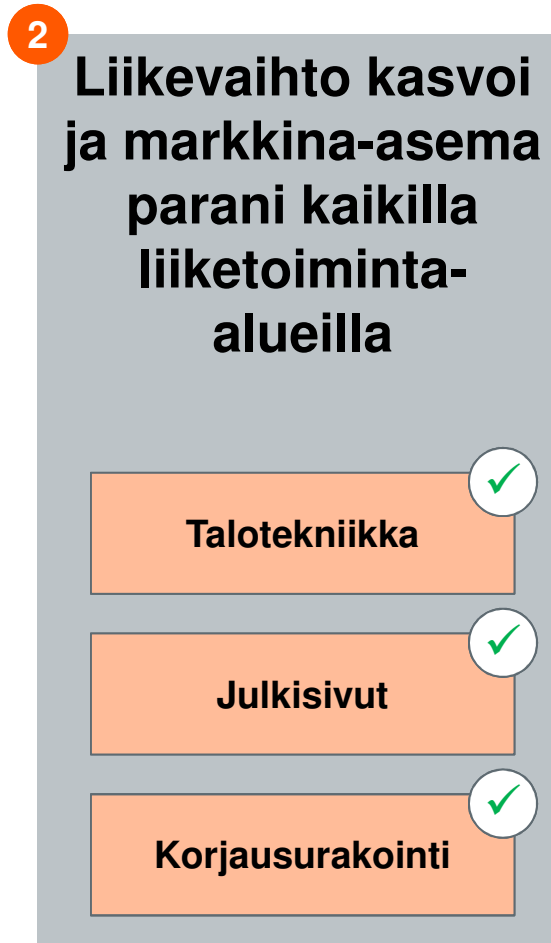
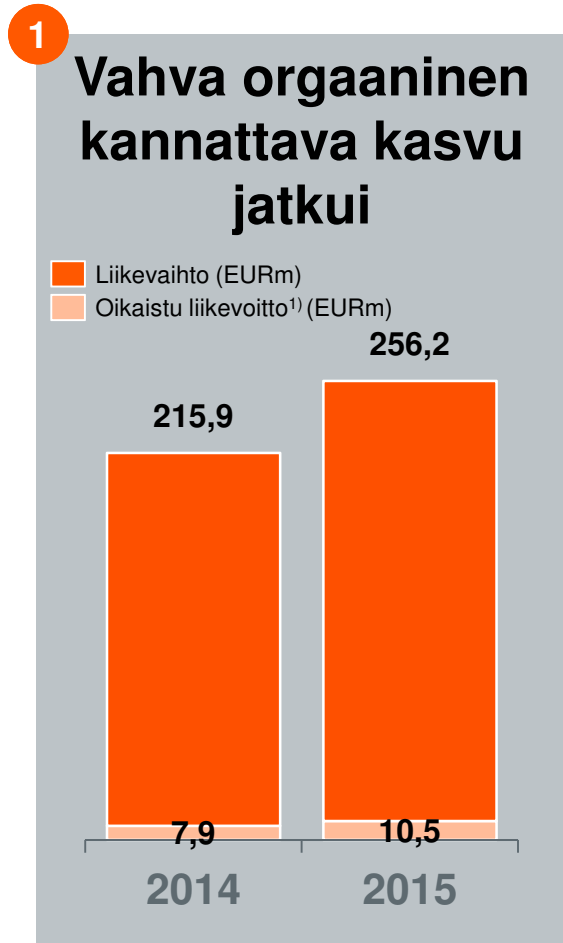




# SISÄLTÖ

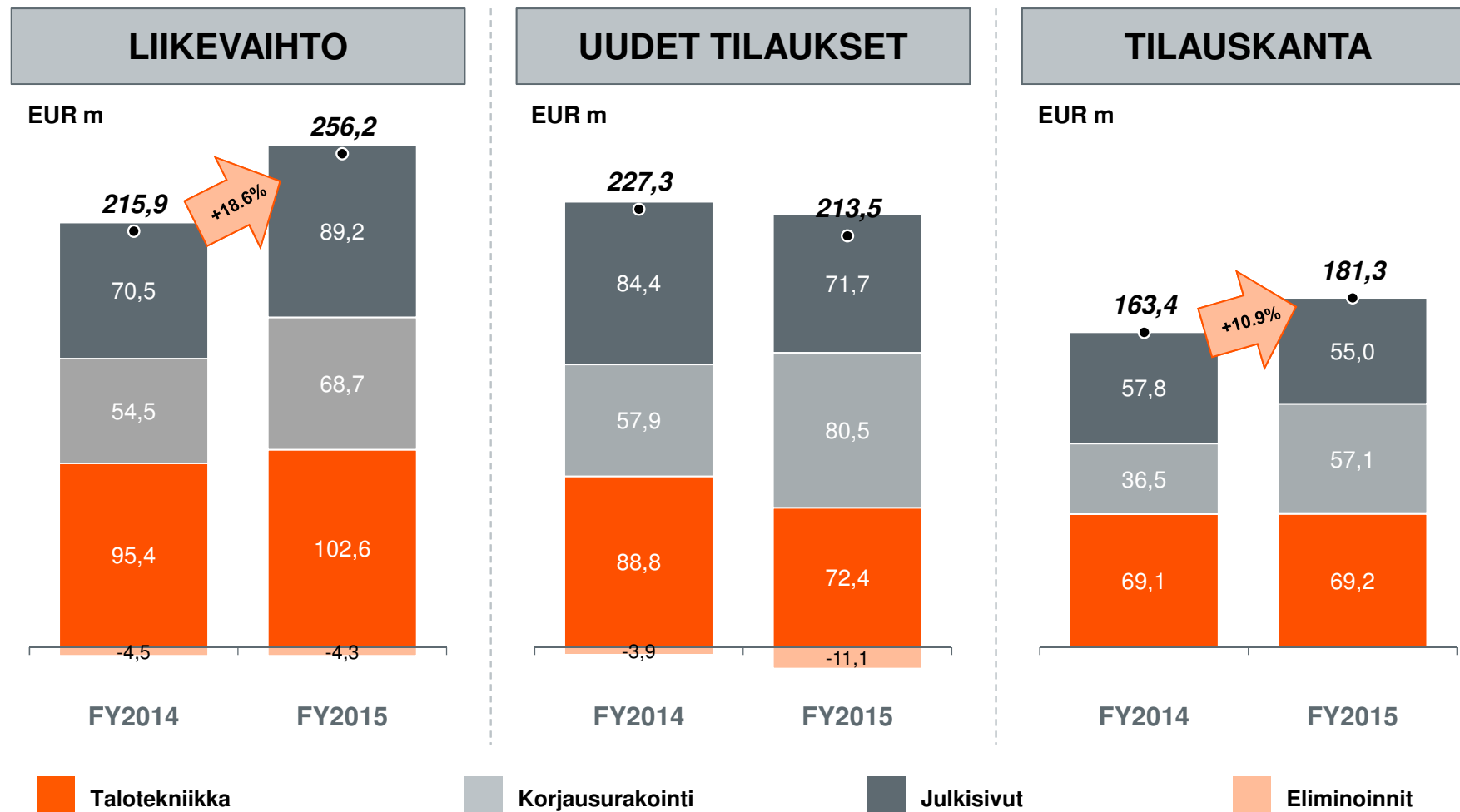
- Consti lyhyesti
- **Constin vuosi 2015**
- Markkinanäkymät ja ohjeistus vuodelle 2016

# Constin vuosi 2015



1) Oikaistu liikevoitto ennen kertaluonteisia eriä

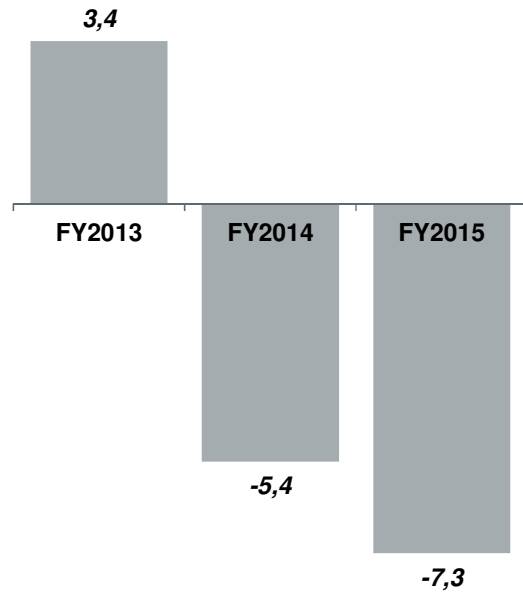
# Kehitys toimintasegmenteittäin – Liikevaihto kasvoi kaikilla liiketoiminta-alueilla



# Vahva tase vuoden 2015 lopussa, liiketoimintamalli mahdollistaa vahvan kassavirran luomisen

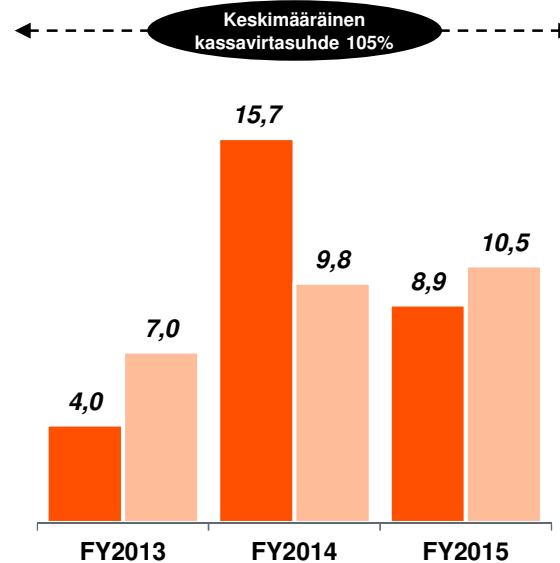
Nettokäyttöpääoma, 2013 – 2015

■ Nettokäyttöpääoma vuoden lopussa (EURm)

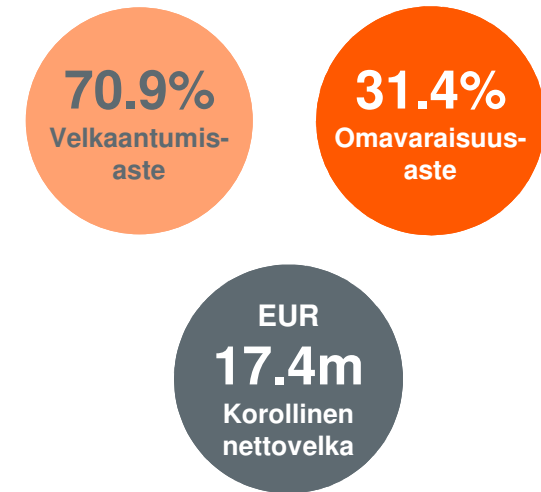


Kassavirtasuhte<sup>1)</sup>, 2013 – 2015

■ Vapaa kassavirta (EURm)  
■ Käyttökate (EURm)



Taseen tunnuslukuja 31.12.2015

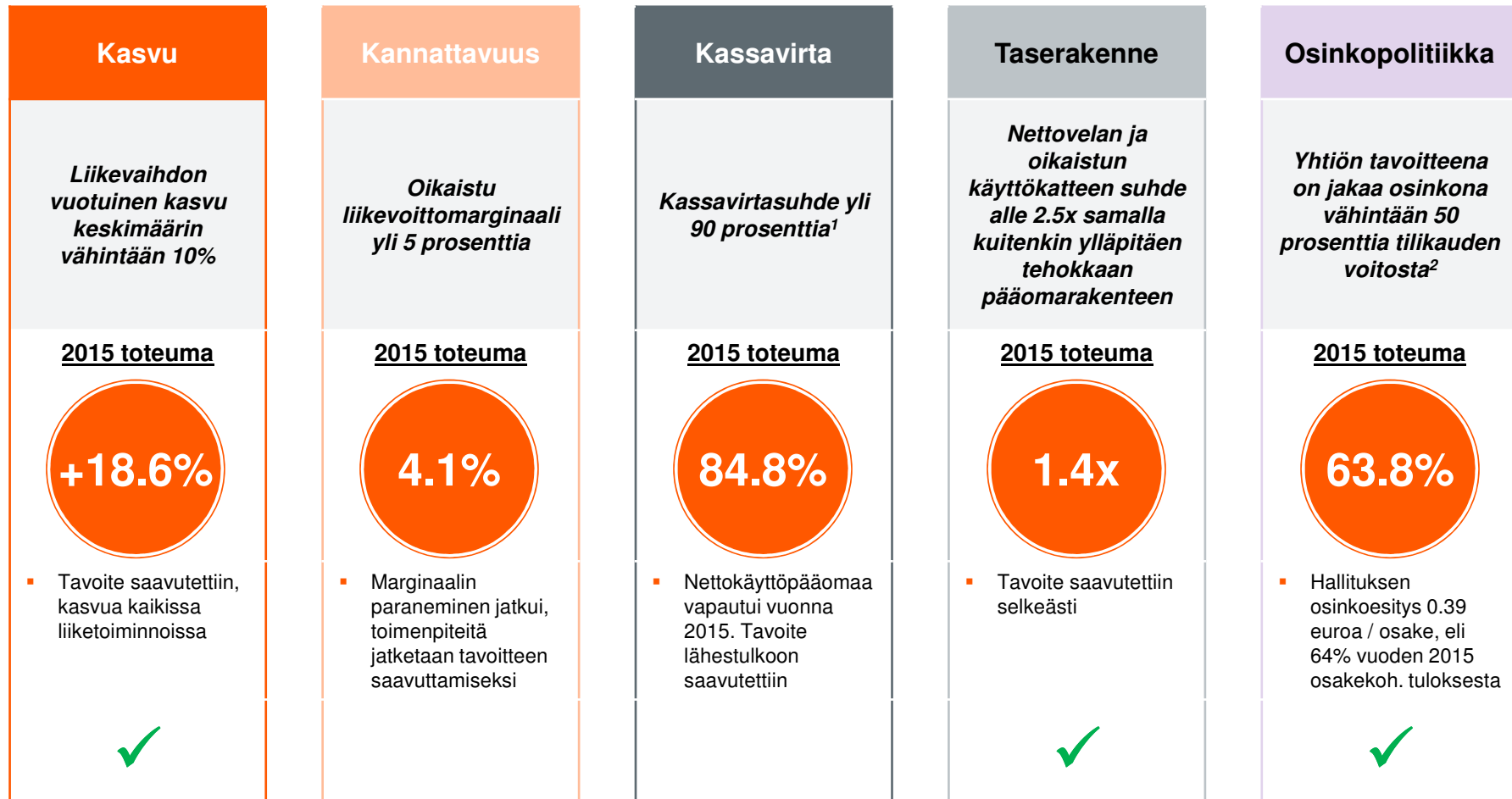


Liiketoimintamalli mahdollistaa vahvan kassavirran

Vahva aloittava tase vuodelle 2016

1) Laskettu jakamalla vapaa kassavirta käyttökatteella. Vapaa kassavirta muodostuu operatiivisesta kassavirrasta ennen rahoituseriä ja veroja vähennettynä investoinneilla aineellisiin ja aineettomiin käyttöomaisuushyödykkeisiin

# Constin pitkän aikavälin taloudellisten tavoitteiden toteutuminen vuonna 2015



1) Kassavirtasuhde on vapaa kassavirta jaettuna käyttökatteella. Vapaa kassavirta on operatiivinen kassavirta ennen rahoituseriä ja veroja vähennettynä investoinneilla aineellisiin ja aineettomiin käyttöomaisuushyödykkeisiin.

2) Ottaen kuitenkin huomioon yhtiön taloudellisen aseman, kassavirran sekä kasvumahdollisuudet.

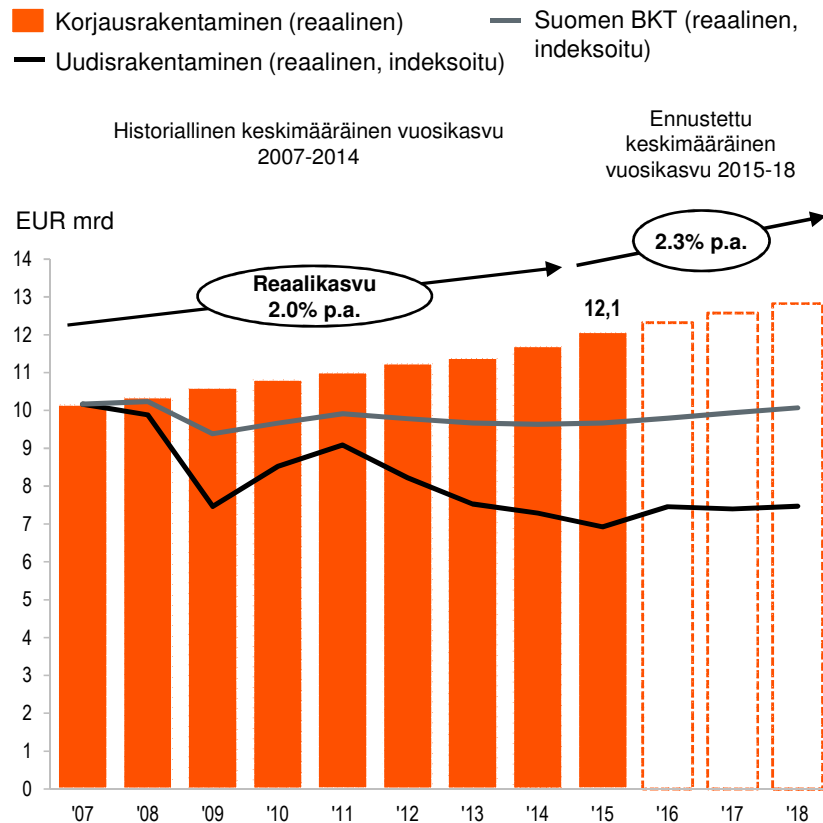


# SISÄLTÖ

- Consti lyhyesti
- Constin vuosi 2015
- **Markkinanäkymät ja ohjeistus vuodelle 2016**

# Korjausrakentamisen markkina kasvaa tasaisesti ja Consti toimii sen nopeimmin kasvavissa segmenteissä

## Suomen korjausrakentamisen markkina, 2007-2018E

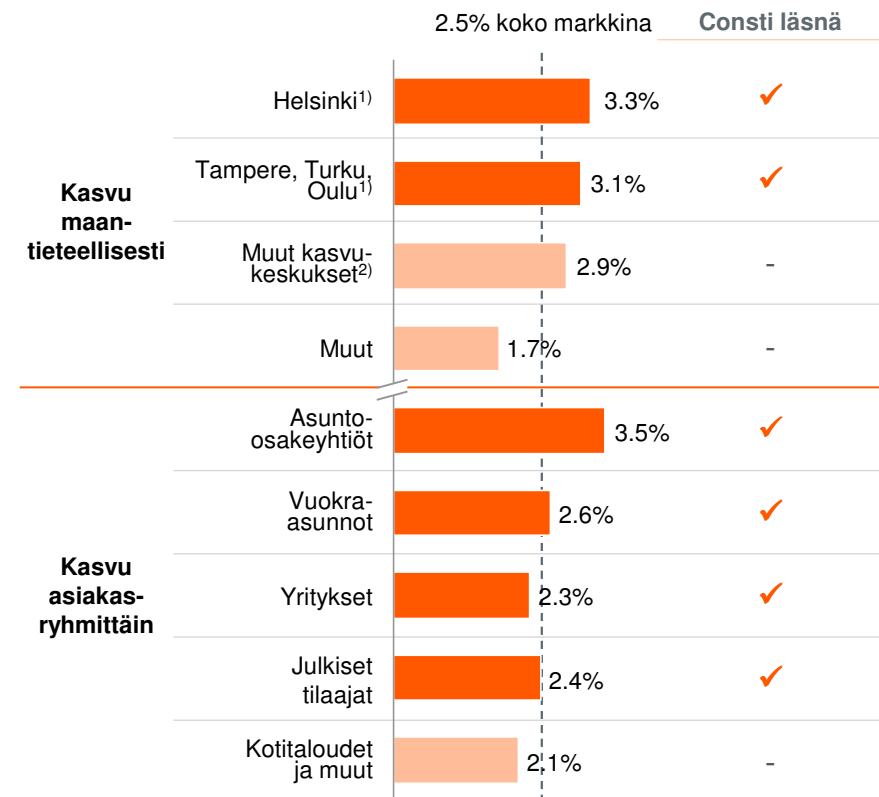


1) Seutukunta, joka sisältää ympäröiviä kuntia

2) Jyväskylän, Kuopion, Vaasan ja Lappeenrannan seutukunnat, jotka sisältävät ympäröiviä kuntia

Lähde: Suomen Pankki; EuroConstruct, joulukuun 2015; Tilastokeskus, VTT 2015

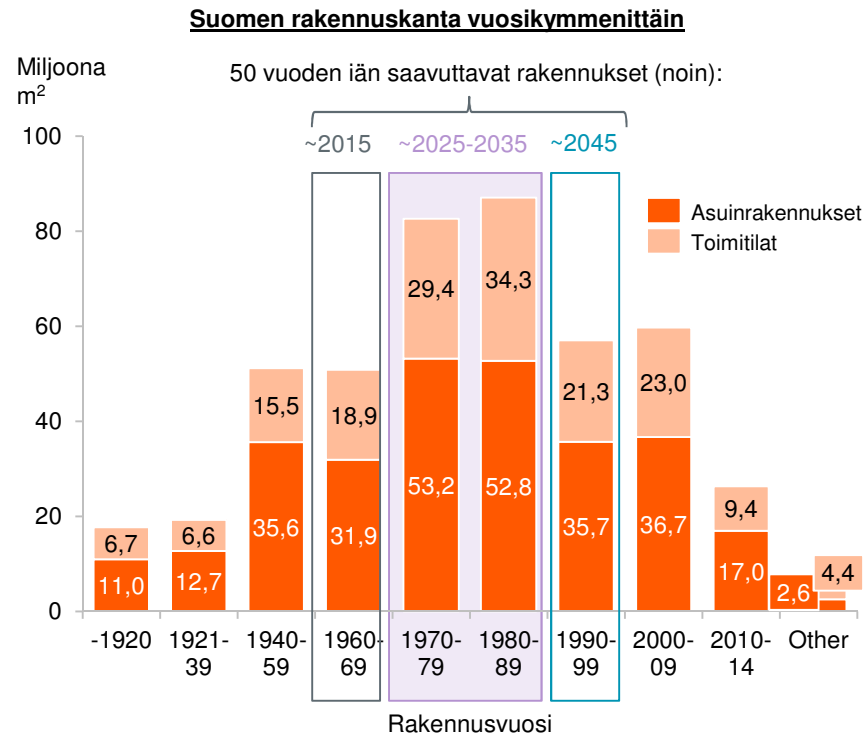
## Korjausrakentamismarkkinan kasvu segmenteittäin, keskimääräinen vuosittainen kasvu 2014-20 (reaalinen)



✓ = Consti läsnä    - = Ei läsnäoloa

# Korjausrakentamisen tarvetta kasvattavat erityisesti rakennuskannan ikääntyminen...

## Vuosien 1970-1980 rakennuskanta tulossa korjausikään



## Kommentit

- Lähes kaiken teknisen korjaamisen odotetaan olevan taloudellisesti kannattavaa kasvukeskuksissa, joissa Constilla on toimintaa<sup>1)</sup>
  - Muuttotappioalueilla tullaan näkemään enemmän purkamista / ennalleen jättämistä
- Tarveperusteinen korjaaminen liittyy erityisesti ikääntyviin putkistoihin, julkisivuihin ja sisäilmaongelmiin
  - Constilla on vahvat näytöt asuinrakennusten linjasaneerauksista ja julkisivukorjauksista
- Asuinrakennusten korjaustarpeen odotetaan kasvavan yleistä korjausmarkkinaa voimakkaammin

1) Pellervon Taloustutkimuksen (PTT) mukaan (huhtikuu 2015)  
Lähde: Pellervon Taloustutkimus PTT (huhtikuu 2015), Tilastokeskus

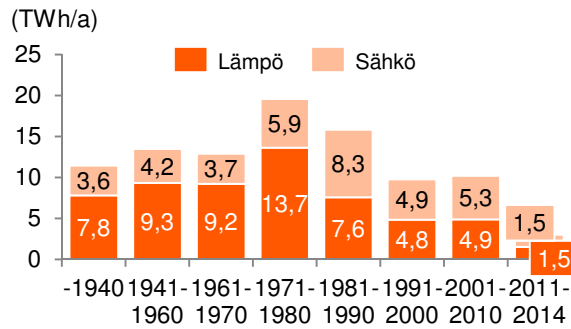
# ...energiätehokkuus, käyttötarkoitusten muutokset sekä talotekniikan ja -automaation merkityksen kasvu

Energiätehokkuusvaatimukset ja -tietoisuus lisäävät korjausrakentamisen tarvetta

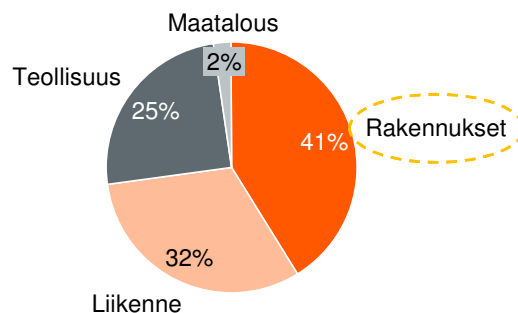
Rakennusten käyttötarkoituksen muutoksilla parempaa tuottoa rakennuskannalle

Talotekniikan ja -automaation merkityksen kasvu lisää teknisen korjaamisen kysyntää

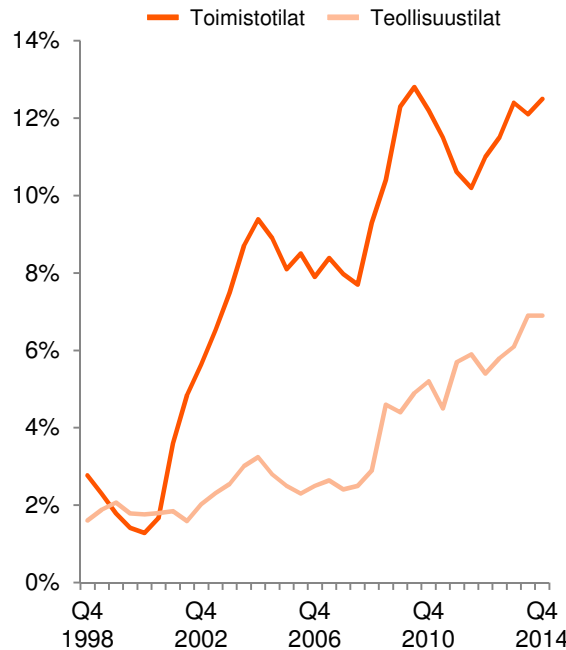
**Rakennusten energiankäyttö (TWh/a)**



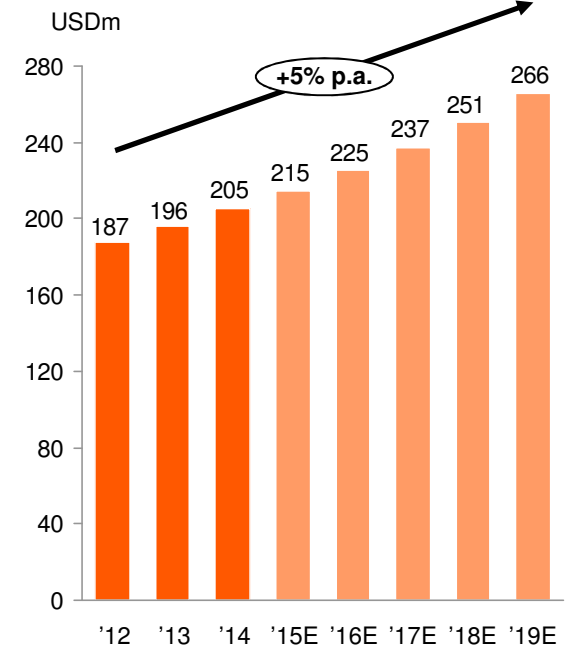
**Energiankulutus sektoreittain Euroopassa 2013<sup>1)</sup>**



**Toimisto- ja teollisuustilojen vapaakäyttöaste pääkaupunkiseudulla**



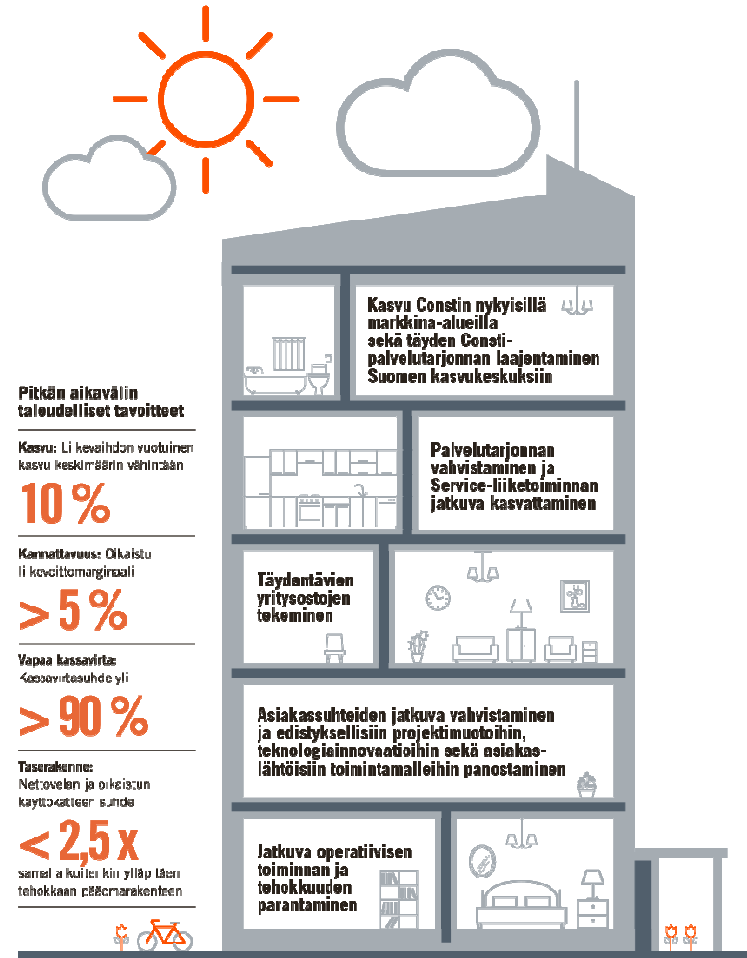
**Talotekniikamarkkina<sup>2)</sup> Pohjoismaissa, 2012-2019E**



1) Yhdistetty data Odyssee ja EuroStat; 2) Liikevaihto automaatioasäätölaitteiden ja valvontaohjelmistojen myynnistä, perusvuosi = 2014, luvut reaalisia  
Lähde: EuroStat, Odyssee, Ympäristöministeriö, Catella, Frost & Sullivan (The European Building Automation Market, toukokuu 2015), VTT

# Consti-konsernin strategian painopistealueet

## STRATEGIA



- 1 Nykyisen markkina-aseman hyödyntäminen ja koko tarjonnan laajentaminen Suomen kasvukeskuksiin**
  - Hyvän markkina-aseman hyödyntäminen ja kasvaminen nykyisillä markkina-alueilla
  - Palvelutarjonnan laajentaminen Suomen kasvukeskuksiin
  - Yritystaloja kasvun tueksi
- 2 Palvelutarjonnan vahvistaminen ja Service-toiminnan jatkuva kasvattaminen**
  - Palvelutarjonnan vahvistaminen ja täydentäminen nykyisissä liiketoimintoissa (taloautomaatio, kattokorjaukset jne.)
  - Service-toiminnan kasvattaminen edelleen
  - Yritystaloja kasvun tueksi
- 3 Jatkuva asiakassuhteiden vahvistaminen ja teknologia-innovaatioihin panostaminen**
  - Ristiinmyynti eri liiketoiminta-alueilla ja KAM-toiminnan kehittäminen
  - Kasvua edistyksellisissä projektimuodoissa
  - Uudet korjausrakentamisen menetelmät ja teknologiset innovaatiot
- 4 Jatkuva operatiivisen toiminnan ja tehokkuuden parantaminen**
  - Myyntimixin kehittäminen ja optimointi
  - Projektinhallinta ja hankintatoimi
  - Kiinteiden kulujen hallinta
  - HR-toiminnan vahvistaminen

# Ohjeistus vuodelle 2016

---

*“Yhtiö arvioi, että sen koko vuoden 2016 liikevaihto kasvaa vuoteen 2015 verrattuna.”*





**CONSTI**

**CONSTI YHTIÖT OYJ**

**6.4.2016**

**AGM**

CONSTI YHTIÖT OYJ  
HOPEATIE 2  
FI-00440, HELSINKI  
Y-TUNNUS 2203605-5  
[WWW.CONSTI.FI](http://WWW.CONSTI.FI)